



**WIE MAN GUTEN
ALT-TEXT SCHREIBT**

EINLEITUNG

Dieses Dokument soll dabei helfen, Alternativtext (Alt-Text) für Bilder zu erstellen. Es enthält Richtlinien und Beispiele, die die effektivsten Methoden veranschaulichen.

Beim Erstellen von Alt-Text für Bilder ist das Ziel, sehbehinderten Nutzern dieselben Informationen zu vermitteln, die sehende Nutzer durch Betrachtung einer Abbildung erhalten würden. Guter Alt-Text erklärt die Schlüsselemente im Kontext, in dem es erscheint. Schlechter Alt-Text hingegen kann unklar sein oder den Zweck oder den Inhalt einer Abbildung nicht ausreichend vermitteln.

Alt-Text zu schreiben kann schwierig sein, da es bis zu einem gewissen Grad subjektiv ist. Es gibt in der Regel mehr als eine Möglichkeit, ein Bild genau zu beschreiben. Das Ziel ist nicht, die "perfekte" Beschreibung zu finden, sondern eine sinnvolle, welche sehbehinderten Nutzern die notwendigen Informationen vermittelt.

Hier sind einige Fragen, die Ihnen helfen, effektiven Alt-Text zu schreiben:

- Warum ist dieses Bild enthalten?
- Welche Informationen liefert es?
- Was ist sein Zweck?

Bitte beachten Sie, dass sich der Alt-Text je nach Kontext des Bildes ändern kann. Zum Beispiel könnte ein Bild eines historischen Gebäudes in einem Geschichtsbuch einen anderen Alt-Text erfordern als in einem Architekturführer. Im Geschichtsbuch könnte der Alt-Text die historische Bedeutung des Gebäudes und die Ereignisse beschreiben, die dort stattgefunden haben. Im Architekturführer könnte sich der Alt-Text auf die Designelemente des Gebäudes, den Baustil und die architektonischen Merkmale konzentrieren.

TIPPS ZUM SCHREIBEN EFFEKTIVER ALT-TEXTE

1. Bestimmen Sie den Abbildungstyp: Geben Sie an, um welche Art von Bild es sich handelt (z. B. Fotografie, Grafik, Cartoon, Karte). Vermeiden Sie vage Begriffe wie "Bild von". Screenreader teilen Benutzern mit, wenn sie auf "Bilder" stoßen.
2. Verstehen des Bildes: Bedenken Sie den Zweck des Bildes, bevor Sie es beschreiben. Wenn das Bild nur dekorativ ist, benötigt es keinen Alt-Text.
3. Seien Sie prägnant: Halten Sie Ihre Beschreibungen kurz, aber informativ. Lange Beschreibungen können für Screenreader-Nutzer ermüdend sein. Selbst detaillierte Bilder benötigen oft nur eine kurze Beschreibung.
4. Seien Sie klar: Machen Sie Ihre Beschreibungen einfach und leicht verständlich.
5. Konzentrieren Sie sich auf die wichtigsten Angaben: Betonen Sie die Hauptdaten oder das zentrale Konzept, das im Bild präsentiert wird. Vermeiden Sie es, Informationen zu wiederholen, die bereits im umgebenden Text oder in der Bildunterschrift gegeben wurden. Halten Sie die Beschreibungen prägnant und vermeiden Sie unnötige Details.

6. Schreiben Sie eindeutig und verwenden Sie die richtige Grammatik. Passen Sie das Sprachniveau dem Haupttext an.
7. Lassen Sie unwichtige Informationen weg. Vermeiden Sie unnötige Beschreibungen, z. B. des äußeren Erscheinungsbildes von Personen, es sei denn, es ist relevant.
8. Versuchen Sie, nach Möglichkeit in Ihrer Publikation Text in Form von Bildern zu vermeiden.
9. Überprüfen Sie Ihren Alt-Text: Kontrollieren Sie Ihre Beschreibung, ohne das Bild anzusehen. Eine sehbehinderte Leserin/ein sehbehinderter Leser sollte die im Bild enthaltenen Informationen ebenso gut verstehen können, wie Sehende.
10. Identifizieren Sie keine Personen auf einem Foto, es sei denn, die Abbildung soll eine oder mehrere bestimmte Personen zeigen. Wenn die Person(en) nicht erkennbar sein soll(en), stellen Sie sicher, dass keine identifizierbaren persönlichen Daten in der Alt-Text-Beschreibung enthalten sind.
11. Zahlen, Einheiten usw.
 - a. Schreiben Sie '0' immer als 'null'.
 - b. Verwenden Sie keine Abkürzungen, schreiben Sie Einheiten vollständig aus.
 - c. Schreiben Sie mathematische Operatoren als Wörter, nicht als Symbole, z. B. addieren, subtrahieren, multiplizieren etc.
12. · Fügen Sie zwischen jedem Zeichen ein Leerzeichen ein, z. B. Winkel A B C, Linie D E. Wenn Sie dies nicht tun, versuchen einige Screenreader, die Buchstaben als ein einziges Wort zu lesen.

HÄUFIGE FEHLER

1. Beschriftungen mit Alt-Text verwechseln: Alt-Text unterscheidet sich von einer Legende. Eine Legende liefert meist zusätzliche Informationen, die im Bild nicht gezeigt werden. Zum Beispiel: „Eine Gruppe von Freunden feiert einen Geburtstag.“ Dies spezifiziert nicht, ob sie Kerzen auf einem Kuchen auspusten, Geschenke öffnen oder Spiele spielen.
2. Zusätzliche Informationen hinzufügen: Der Alt-Text sollte nur das beschreiben, was auf dem Bild zu sehen ist, ohne zusätzliche Details hinzuzufügen. Das Einfügen zusätzlicher Informationen kann sehbehinderte Nutzer verwirren oder ihnen Informationen vermitteln, die andere Nutzer nicht haben. Zum Beispiel sollten Sie nicht annehmen, dass die Person, die in einem Klassenraum ein Buch hält, die Lehrerin ist, es sei denn, dies ist im Bild eindeutig erkennbar.
3. Beschreibungen von dekorativen Bildern: Schreiben Sie keinen Alt-Text für Bilder, die rein dekorativ sind. Wenn das Bild zur Dekoration dient und keine nützlichen Informationen liefert, sollte kein Alt-Text vorgelesen werden. Wenn ein Bild bereits im Text beschrieben wurde, kann es als dekorativ markiert werden. So bleibt der Fokus auf dem Verständnis von wichtigen Inhalten.

Eine große Auswahl an ausgezeichneten Beispielen für Alternativtexte zu verschiedenen Themen finden Sie in den Richtlinien zur Bildbeschreibung des Diagram Center. Bitte beachten Sie, dass alle Beispiele in Englisch sind. (<http://diagramcenter.org/table-of-contents-2.html>)

- Kunst, Fotografien usw.: (<http://diagramcenter.org/specific-guidelines-final-draft.html#20>)
- Chemie (<http://diagramcenter.org/specific-guidelines-b.html>)
- Vergleiche (<http://diagramcenter.org/specific-guidelines-c.html>)
- Diagramme (<http://diagramcenter.org/specific-guidelines-e.html>)
 - Liniendiagramme
 - Streudiagramme
 - Kreisdiagramme, Karten (<http://diagramcenter.org/specific-guidelines-e-2.html>)
- Tabellen (<http://diagramcenter.org/specific-guidelines-h.html>)
- Mathematische Gleichungen (<http://diagramcenter.org/specific-guidelines-g.html>)

MEDIZINISCHE BILDER

- Erwähnen Sie relevante Details wie Anatomie, Pathologie, Bildgebungsmodalität (z. B. MRT, Röntgen) und alle bemerkenswerten Merkmale, die für das Verständnis des Bildes entscheidend sind.
- Konzentrieren Sie sich auf Auffälligkeiten, Anomalien oder auf Bereiche von Interesse im Bild. Beispielsweise bietet „CT-Scan des Brustkorbs mit einer großen Masse in der linken Lunge“ mehr Kontext als „Brust-CT.“
- • Geben Sie die verwendete Bildgebungstechnik an (z. B. Ultraschall, CT, Röntgen).
- • Falls relevant, geben Sie räumliche Beziehungen oder Orientierungshinweise an (z. B. „Frontalansicht eines Röntgenbildes mit einem gebrochenen rechten Oberschenkelknochen“).
- • Anonymität von Patienten: Stellen Sie sicher, dass in der Beschreibung keine personenbezogenen Daten enthalten sind. Wahren Sie die Anonymität von Patienten und halten Sie die geltenden Datenschutzgesetze ein.
- • Wenn das Bild Teil einer Serie von Bildern ist, stellen Sie sicher, dass der Alt-Text jedes Bildes sowohl im Zusammenhang als auch einzeln verstanden werden kann. Beispielsweise für ein Röntgenbild eines Beins: „Röntgenbild des rechten Beins, Frontalansicht, das eine Querfraktur des Mittelschafts der Tibia mit leichter Verschiebung, aber ohne sichtbare Beteiligung der Fibula zeigt.“ Für einen MRT-Scan: „MRT des Gehirns, axiale Ansicht, die eine hyperintense Läsion im linken Temporallappen zeigt, was auf ein Gliom hindeutet.“

BEISPIELE

BILDER, DIE INFORMATIONEN VERMITTELN

Informative Fotos sollten Alt-Text haben. Es ist nicht notwendig, jedes Detail zu beschreiben, sondern die wichtigsten Elemente hervorzuheben, die für die Geschichte relevant sind.

Beispiel 1

*25. All of the following cells, shown in various stages of mitosis and meiosis, come from the same rare species of plant.



- a. What is the diploid number of chromosomes in this plant?
- b. Give the names of each stage of mitosis or meiosis shown.
- c. Give the number of chromosomes and number of DNA molecules per cell present at each stage.

Quelle: MacMillan Learning

Alt-Text: Drei Zellen sind gezeichnet. Alle Zellen zeigen den Spindelapparat, der von den entgegengesetzten Polen der Zelle ausgeht (hier sind die Pole an den rechten und linken Seiten der Zelle dargestellt).

Beispiel 2

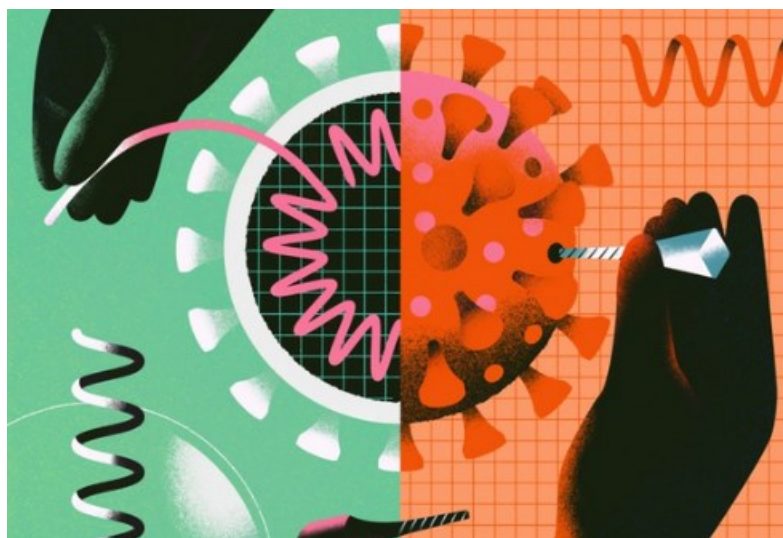


Quelle: Nature - [Did a mega drought topple empires 4,200 years ago?](#)

Legende: Wasser fließt aus einem Gefäß, das von einem Gott gehalten wird, auf diesem Siegel eines akkadischen Königs aus etwa 2200 v. Chr., ungefähr zu der Zeit, als eine Dürre das Reich beeinträchtigte.

Alt-Text: Relief, das aus einem Zylindersiegel der Akkad-Dynastie erstellt wurde und Wassergötter und Büffel zeigt

Beispiel 3



Legende: © Illustration von Kasia Bojanowska

Alt-Text: Konzeptuelle Illustration, die die Bearbeitung eines Virus zeigt.

Beispiel 4



Quelle: [The Open Notebook](#)

Alt-Text: Collage von 9 Personen, die Gesichtsmasken, Schutzbrillen oder Gesichtsschilde tragen. Ein Bild zeigt 9 MIRADAS mit einem kleinen Kameraauge in der 9.

Beachten Sie, dass in diesem Alt-Text-Beispiel 9 MIRADAS nicht in Anführungszeichen steht, da die Verwendung dieser Satzzeichen im Alt-Text dazu führt, dass der Text möglicherweise nicht richtig angezeigt wird.

INFOGRAFIKEN, DIAGRAMME UND KARTEN

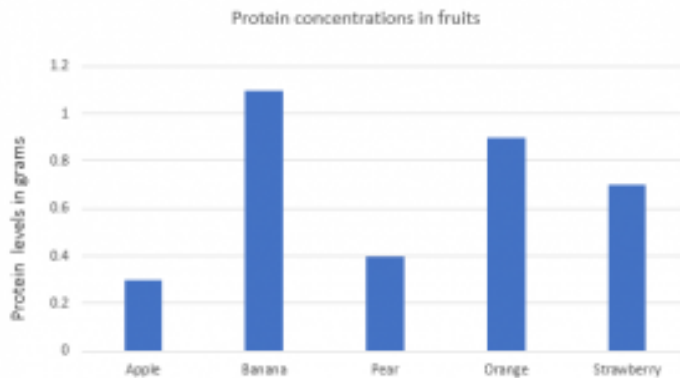
Geben Sie so viele Informationen wie möglich über den Inhalt von Infografiken, Diagrammen und Karten an. Sagen Sie nicht nur, worum es in der Grafik geht; beschreiben Sie die wichtigsten Aspekte der darin enthaltenen Informationen. Wenn Sie nicht alles beschreiben können, priorisieren Sie die wertvollsten Informationen. Verwenden Sie den umgebenden Text und die Beschriftungen für zusätzliche Details.

Beispiel 1



Alt-Text: Tortendiagramm, das Freizeitaktivitäten beschreibt. Joggen wird von 45 Prozent durchgeführt, Camping von 22 Prozent, Yoga nimmt 16 Prozent ein, Spaziergehen wird von 10 Prozent durchgeführt, und Fußball wird von 7 Prozent betrieben.

Beispiel 2



A data generated by calculating the protein concentrations in fruits. The protein concentration in apple is 0.3 grams, banana has 1.1 grams, pear has 0.4 grams, orange has 0.9 grams, and strawberry has 0.7 grams.

Alt-Text: Balkendiagramm, das die Proteinkonzentrationen in Früchten beschreibt. Die X-Achse zeigt die verschiedenen Früchte und die Y-Achse zeigt die Proteingehalte in Gramm, die von 0 bis 1,2 in Intervallen von 0,2 Gramm reichen. Die höchste Proteinkonzentration wurde in der Banane gefunden und die niedrigste Proteinkonzentration im Apfel.

MATHEMATISCHE UND CHEMIE GLEICHUNGEN

Im Fall von Bildern mathematischer Ausdrücke sollte der Alt-Text den Ausdruck in gesprochener Mathematik beschreiben. Vermeiden Sie die Verwendung von Symbolen oder Zeichen mit mathematischen Bedeutungen (wie Operatoren, Brüche, Einheiten etc.), da diese von Screenreadern möglicherweise nicht wie erwartet vorgelesen werden.

$$\frac{a + b}{d}$$

Unzureichender Alt-Text:

"(a + b) / d"

Ausreichender Alt-Text:

Die Menge von a plus b, geteilt durch d.
 oder: Ein Bruch, bei dem der Zähler a plus b und der Nenner d ist.

PORTRÄTFOTOS OHNE INFORMATIVEN KONTEXT

Wenn Sie ein einfaches Porträtfoto haben, bei dem die Bildunterschrift den Namen der Person enthält und das Foto keine zusätzlichen Informationen liefert, ist kein Alt-Text erforderlich. Die Bildunterschrift liefert bereits die notwendigen Details.



Anders Fogh Rasmussen. Quelle: [NATO](#)

Alt-Text: - (Kein Alt-Text erforderlich)

BILDER, DIE (HAUPTSÄCHLICH) DEKORATIV SIND

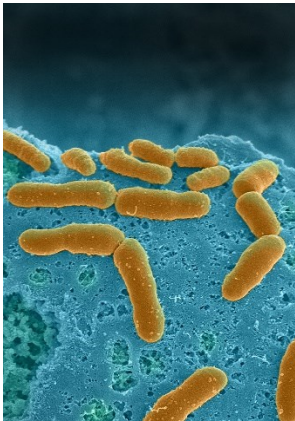
Für dekorative Bilder wie Stockfotos oder Illustrationen, die keinen bedeutungsvollen Inhalt zur Geschichte beitragen, sind in der Regel keine Beschriftungen oder Alt-Text erforderlich. Wenn das Bild jedoch ein Konzept in der Geschichte unterstützt oder das Hauptbild ist, kann das Hinzufügen von Alt-Text die Benutzererfahrung verbessern.

Beispiel 1



© Mariska van der Stigchel

Alt-Text (optional) Ein mittelgroßer brauner Hund mit spitzen Ohren und schwarzer Schnauze liegt auf einem Holzboden und blickt mit einem ruhigen Ausdruck direkt in die Kamera. Der Hund hat eine kräftige Statur, und seine Vorderpfoten liegen sanft auf einem Seilspielzeug, an dem ein blauer Ball befestigt ist.

Beispiel 2

Quelle: [After the Paper | Human Intestine Chip: From Emulating Host-Microbiome Interactions to Disease Modeling and Therapeutic Development](#)

Alt-text (optional): Elektronenmikroskopische Aufnahme, die eine Ansammlung von stäbchenförmigen Bakterien (obligate anaerobe Bakterienkultur) auf einer strukturierten blauen Oberfläche (lebendes Darmepithel) zeigt.

LOGOS

Der Alt-Text sollte der Name der Organisation/Website sein. Viele Experten argumentieren, dass es nicht notwendig ist, Wörter wie "Logo", "Website" oder "Homepage" hinzuzufügen, da Benutzer von Screenreadern davon ausgehen, dass ein verlinktes Bild, dessen Alt-Text der Name einer Organisation oder Website ist, auf eine Homepage verweist. Es ist auch nicht notwendig zu sagen "Link zu...", weil Screenreader den Benutzern bereits ankündigen, dass sie sich auf einem Link befinden.

SPRINGER NATURE

Alt-Text: Springer Nature

Contact Details

For questions related to this document, please contact your Springer Nature contact person.